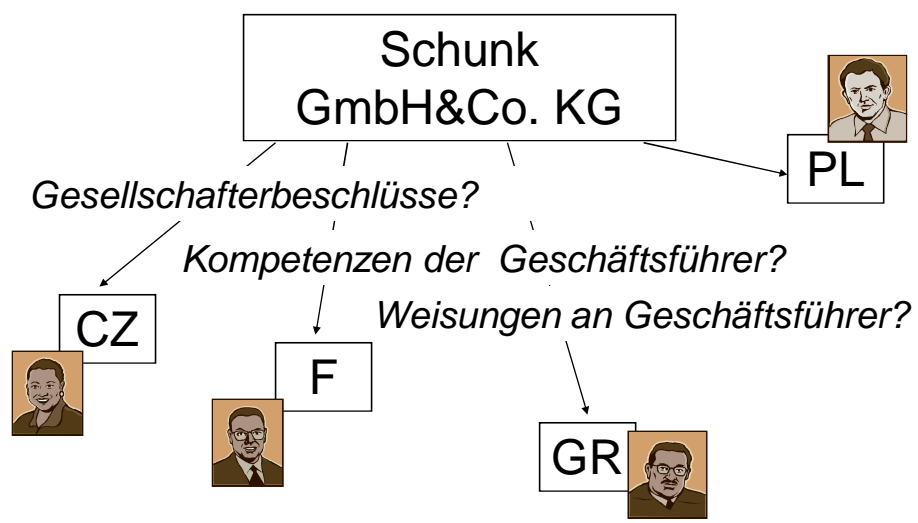


Die Europäische Privatgesellschaft – Societas Privata Europaea (SPE)

Hamburg, 3. Juli 2008

Prof. Dr. Christoph Teichmann



- I. Stand der Gesetzgebung
- II. Regelungstechnik
- III. Gründung der SPE
- IV. Gläubigerschutz
- V. Gesellschaftsrechtliches Innenverhältnis
- VI. Mitbestimmung der Arbeitnehmer

- 1998: Privater Entwurf CREDA/MEDEF
- 2002: Hochrangige Expertengruppe
- 2005: Machbarkeitsstudie
- 2007: Resolution Europa-Parlament
- 2008: Vorschlag der EU-Kommission

II. Regelungstechnik

Europäische SPE-Verordnung: Abschließende
Regelung des Gesellschaftsrechts

(Kompetenzgrundlage Art. 308 EG-Vertrag)

Außenverhältnis: zwingendes Recht

⇒ insb. Gläubigerschutz

Innenverhältnis: Gestaltungsfreiheit

- Regelungsaufträge
- Mustersatzungen

III. Gründung der SPE

- durch jedermann (natürliche und juristische Personen)
- als Neugründung oder aus bestehenden Unternehmen (Umwandlung, Verschmelzung, Spaltung)
- ohne grenzüberschreitenden Bezug
- Registersitz und Hauptverwaltung können in verschiedenen Mitgliedstaaten liegen

IV. Gläubigerschutz

- kein Mindestkapital
- Ausschüttungsregelung:
 - Vermögen muss nach Ausschüttung noch die Schulden decken
 - weiter Ausschüttungsbegriff
- freiwilliger Solvenztest (Gesellschaftsvertrag)
- nationales Insolvenzrecht (+ EuInsVO)

V. Gesellschaftsrechtliches Innenverhältnis

SPE-Verordnung:

- Grundlagenbeschlüsse mit qualifizierter Mehrheit (zwei-Drittel-Mehrheit)
- Individuelles Informationsrecht
- ab 5% der Anteile:
 - Antrag auf Geschafterbeschluss
 - Antrag auf Sonderprüfung
- Ausschluss- und Austrittsrecht bei schwerwiegender Interessenverletzung

V. Gesellschaftsrechtliches Innenverhältnis

„Regelungsaufträge“
(SPE-Verordnung):

- Vinkulierung von Anteilen
- Organstruktur
- Verfahren der Bestellung und Abberufung
- Gegenstände der Beschlussfassung
- Formen der Beschlussfassung

Gesellschaftsvertrag:

a,b,c,...

d,e,f,...

g,h,i,...

k,l,m,...

o,p,q...

Schunk
GmbH&Co. KG



Gesellschafterbeschlüsse?

Kompetenzen der Geschäftsführer?

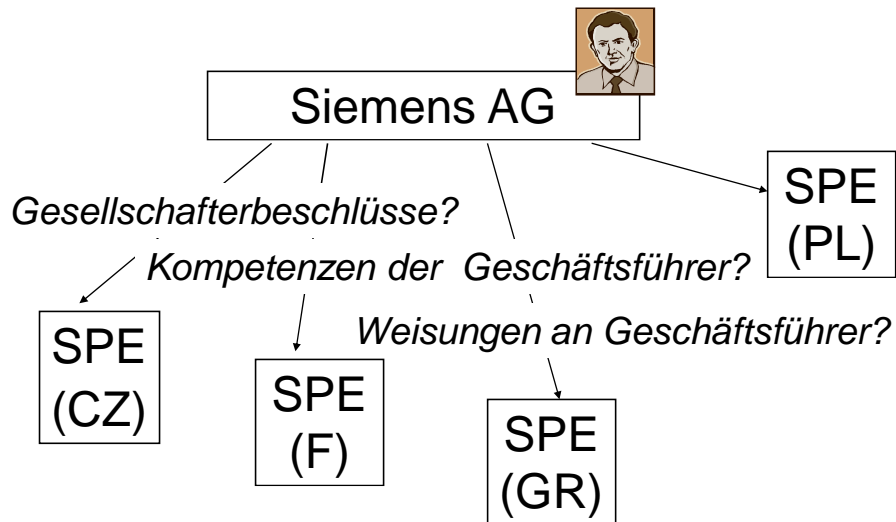
Weisungen an Geschäftsführer?

SPE
(CZ)

SPE
(F)

SPE
(GR)

SPE
(PL)



VI. Mitbestimmung der Arbeitnehmer

- Gründung durch grenzüberschreitende Verschmelzung:
 - ⇒ Verhandlungen mit den Arbeitnehmern
- Grenzüberschreitende Sitzverlegung (= Registersitzverlegung)
 - ⇒ Verhandlungen mit den Arbeitnehmern
- SPE-Neugründung in anderer Form
 - ⇒ nationales Mitbestimmungsrecht am Registersitz

Zweite Jahreshälfte 2008:
Französische
Ratspräsidentschaft

Mitte 2009:
Neuwahl Europäisches P

